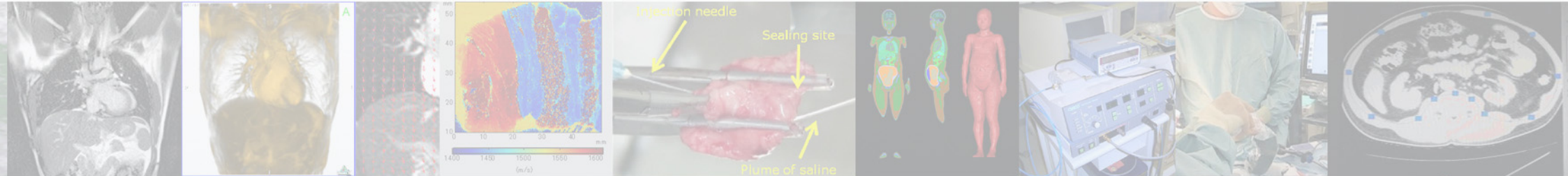


# 第8回 千葉大学医工学研究会



日時: 2010年1月12日(火) 18:00~19:30

場所: 千葉大学医学部附属病院 第三講堂

## プログラム

(司会: 大学院医学研究院循環器内科講師 永井敏雄)

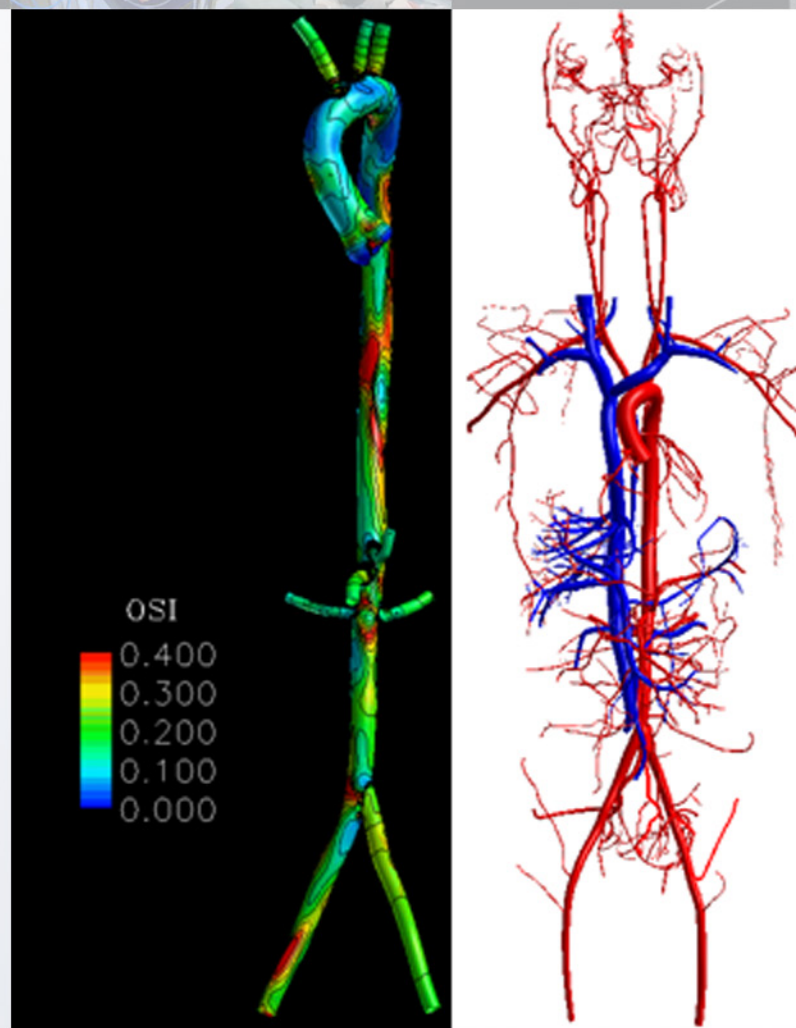
演者: 千葉大学大学院工学研究科

人工システム科学専攻機械系コース教授 劉 浩

講演題目: 予測医学を目指したシステム循環統合シミュレーション  
Towards Predictive Medicine: Integrated Simulation  
of Systems Circulation

サブ題目1: 循環器系のマルチスケール循環機能の見える化  
: システム循環統合シミュレーション

サブ題目2: 血流シミュレーションは、どこまで循環器系の  
機能・病態・薬効を予測できるか?



## アクセス

【会場】千葉大学医学部附属病院第三講堂



## 【交通案内】

- ①JR千葉駅から  
東口正面7番のバス乗り場より  
「大学病院」または「南矢作」行きバスに乗車、  
「大学病院」で下車
- ②JR蘇我駅から  
東口2番のバス乗り場より  
「大学病院」行きバスに乗車、  
終点「大学病院」で下車

## 問い合わせ先

亥鼻地区: 救急集中治療医学 織田成人

TEL: 043-226-2341 E-mail: odas@faculty.chiba-u.jp

西千葉地区: CFME 羽石秀昭

TEL 043-290-3405 E-mail: haneishi@faculty.chiba-u.jp